

一. 使用说明

本灯具包含太阳能电池板、锂电池、控制器和LED光源，按产品铭牌上标明的参数即可装上对应规格灯具。本灯具采用模块化设计，方便更换。

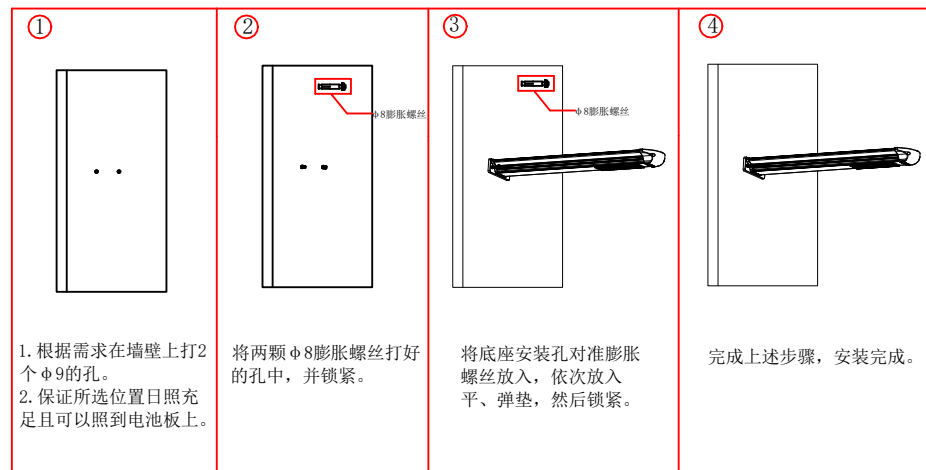
二. 应用场所

主要应用于新农村道路，支路，家庭庭院以及旅游景区，停车场，公园，广场等公共场所的道路照明。

三. 产品规格

产品图片	
产品名称	KY-Y-YY-001
光源类型	3030
电池板	高效单晶板5V/17W
电池	磷酸铁锂3.2V/30AH
额定功率	10W
灯具色温	6000K
灯具光效	110LM/W
显色指数	Ra ≥ 70
工作环境	-10℃ ~ +60℃
产品尺寸	660x189x67mm
保护等级	IP65
灯具净重	3.75KG
包装尺寸	711x117x240mm

四. 灯具安装



注意：使用前先将灯具在阳光下照射电池板激活启动光源板，或用随货的遥控器启动。待光源指示灯慢闪充电后，再去安装。

指示灯信号说明：

指示灯只有一个红灯。

- 1、常亮，表示电池工作正常；
- 2、熄灭，表示电池未连接或系统休眠；
- 3、慢闪，表示系统正在充电；
- 4、快闪，表示系统故障（电池过放或超压）；

五、注意事项：

- 1、产品必须完整包装运输和避免碰撞；
- 2、控制器调试要按照指导书进行操作；
- 3、此型号灯具工作电压根据产品规格书及参照产品标签；
- 4、灯具维修或更换要求符合资格的人更换，避免发生危险；
- 5、安装位置应避免遮挡物，如楼房、树木、电线等。保证电池板采光充足；
- 6、产品超过三个月未使用，使用前在日照充足的情况下补电两天再使用，以保证产品的最佳使用效果；
- 7、雨水较少的地区，建议电池板一个月进行一次清洁处理。降尘量较大的地区根据电池板上积累的灰尘情况适当增加清洁的次数。

江苏开元太阳能照明有限公司保留对产品进行改进的权利，若本产品今后有所改进，恕不另行通知。