

**SOKOYO**<sup>®</sup>

星辰 | 系列  
路灯 | 分体灯 | 市电路灯

外观专利号: 201730356707.0



全国免费热线: 0086-514-8216-6606  
传真号码: 0514-82166070  
营销网址: [www.sokoyo.com.cn](http://www.sokoyo.com.cn)  
工厂地址: 江苏省扬州市北郊郭集工业园区三区  
营销总部: 江苏省扬州市邗江区文昌西路440号国泰大厦2栋4楼

SOLAR/LED STREET LIGHT



## 智能高效 节能环保 简约时尚

星辰LED路灯结合了绿色照明、节能环保及点缀城市风景而设计的一款外形线条简约流畅，结构紧凑的LED路灯，适用于城市、乡村、工业园区等场所的道路照明。



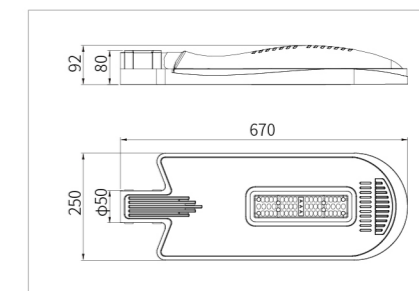
星辰正面



星辰侧面



星辰背面



### KY-F-XC DC 星辰-太阳能分体灯



专利外观设计，多种颜色可供选择；  
模块化集成设计，安装及维护便捷；  
有效节能，延长整灯使用寿命；  
专利透镜，蝙蝠翼型配光，使光线分布更加均匀。



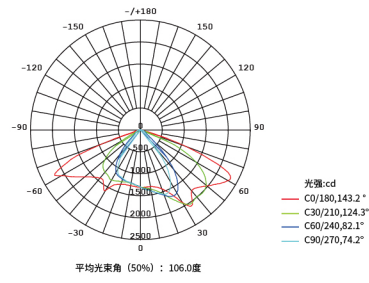
产品型号	KY-F-XC-001	KY-F-XC-002
额定功率	20W/30W/40W	50W/60W
系统电压	DC12V/24V	
建议锂电池	256WH-768WH	512WH-1024WH
建议太阳能电池板	50W-130W	95W-190W
光源类型	飞利浦(LUMILEDS) 3030/5050	
配光类型	蝙蝠翼型配光 (150°x75°)	
灯具光效	≥130LM/W	≥130LM/W
色温	3000K/4000K/5700K/6500K	
显色指数	≥Ra70	
IP等级	IP68	
IK等级	IK08	
工作温度	-40°C~+60°C	
产品重量	3.4kg	
LED寿命	>50000H	
控制器	12V/24V 10A	12V/24V 15A
安装管径	φ50mm	
灯具尺寸	670×250×92mm	
包装尺寸	685×400×270mm(4pcs/CTN)	
建议安装高度	6m~7m	7m~8m

## 配光曲线

路灯光度测试报告(30W参数)

光源数据		光度数据		光效: 148.03lm/W	
型号	KY-F-XC-001	峰值光强 (cd)	2380	η路边向上 (%)	0.4
标称功率 (W)	30	灯具效率 (%)	100.0	η路边向下 (%)	56.0
额定电源电压 (V)	36	灯具总光通量 (lm)	4381	η屋面向上 (%)	0.4
额定光通量 (lm)	4380.79	峰值光强位置 (C, γ)	15°, 58.0°	η屋面向下 (%)	43.2
灯具内光源数 (只)	1	上射光通比 (%)	0.8	76°闪亮面积 (m²)	
实测电源电压 (V)	35.69	下射光通比 (%)	99.2	不舒适炫光STL	

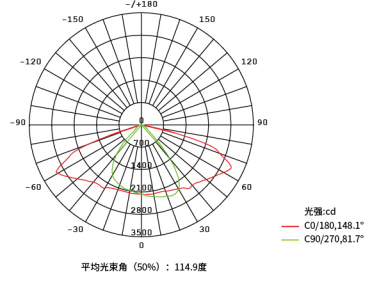
子午面配光曲线(30W参数)



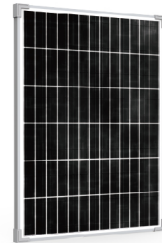
路灯光度测试报告(50W参数)

光源数据		光度数据		光效: 140.76lm/W	
型号	KY-F-XC-002	峰值光强 (cd)	3112	η路边向上 (%)	0.4
标称功率 (W)	50	灯具效率 (%)	100.0	η路边向下 (%)	59.2
额定电源电压 (V)	36	灯具总光通量 (lm)	7038	η屋面向上 (%)	0.3
额定光通量 (lm)	7037.98	峰值光强位置 (C, γ)	0°, 64.0°	η屋面向下 (%)	40.0
灯具内光源数 (只)	1	上射光通比 (%)	0.8	76°闪亮面积 (m²)	
实测电源电压 (V)	38	下射光通比 (%)	99.2	不舒适炫光STL	

子午面配光曲线(50W参数)



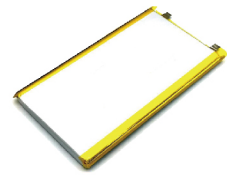
## 部件选配表



### 单晶太阳能电池板

单晶硅太阳能电池的光电转换效率为15%-24%,这是目前所有种类的太阳能电池中光电转换效率最高的。由于单晶硅一般采用钢化玻璃以及防水树脂进行封装,因此其坚固耐用,使用寿命一般可达15-25年。

编码	功率	工作电压	工作电流	开路电压	短路电流	长(mm)	宽(mm)	高(mm)	重量(kg)
S-090.18-A770	90	18	5	21.6	5.5	680	770	30	5.9
S-120.18-A1010	120	18	6.67	21.6	7.34	680	1010	35	7.9



### 内置磷酸铁锂软包电池

安全性能好,重量轻,电池容量大,循环性能好,设计灵活。

编码	规格	电压	长(mm)	宽(mm)	高(mm)	重量(kg)
C1-40.12	40AH	12.8V	300	169	120	4.3
C1-60.12	60AH	12.8V	390	169	120	6.1



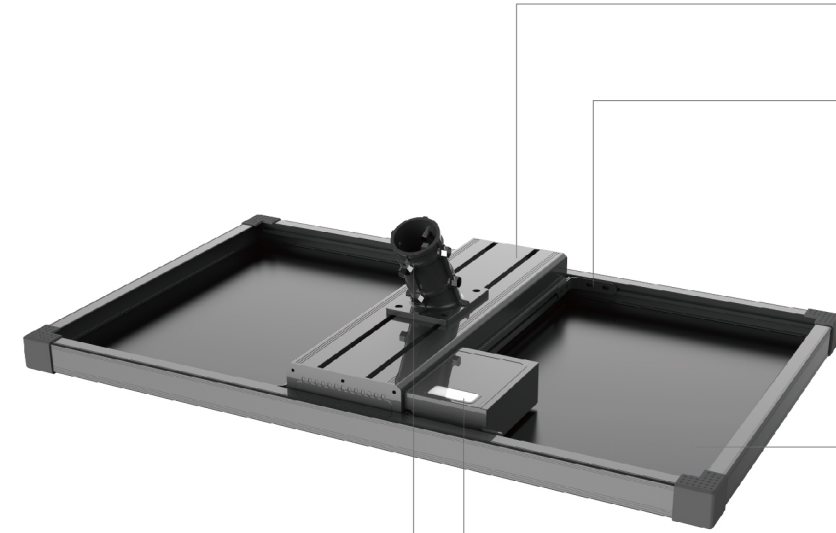
### 内置磷酸铁锂平头电池

自动化生产工艺成熟,产品良率高,电芯深度循环次数多。

编码	规格	电压	长(mm)	宽(mm)	高(mm)	重量(kg)
C2-36.12	36AH	12.8V	300	169	120	4.9
C2-42.12	42AH	12.8V	330	169	120	5.6
C2-54.12	54AH	12.8V	400	169	120	7.0
C2-60.12	60AH	12.8V	450	169	120	8.8

## 部件选配

### 光储一体机



### 电池组固定支架

紧固电池组以免造成晃动

### 电池组

散热型材导热性极佳,热交换面积大,有利于加快热交换,带走更多热量,从而达到理想散热效果;  
 内置磷酸铁锂电池,高效率,轻便捷,寿命长;抑制电池极化,减少热效应,提高倍率性能。

### 电池板护角

防止安装时电池板尖锐拐角误伤

### 太阳能电池板

高效单晶硅

### 可视化控制系统

具有智能控制亮灯时间、过充、过放、电子短路、过载保护、防反接保护等功能,可适应寒冷、高温、潮湿等环境。

### 安装套筒

与灯杆部连接的套件





**KY-D-XC AC**  
星辰-市电路灯



专利外观设计, 多种颜色可供选择;  
模块化集成设计, 安装及维护便捷;  
有效节能, 延长整灯使用寿命;  
专利透镜, 蝙蝠翼型配光, 使光线分布更加均匀。



## 细节严谨 结构可靠 不畏风雨

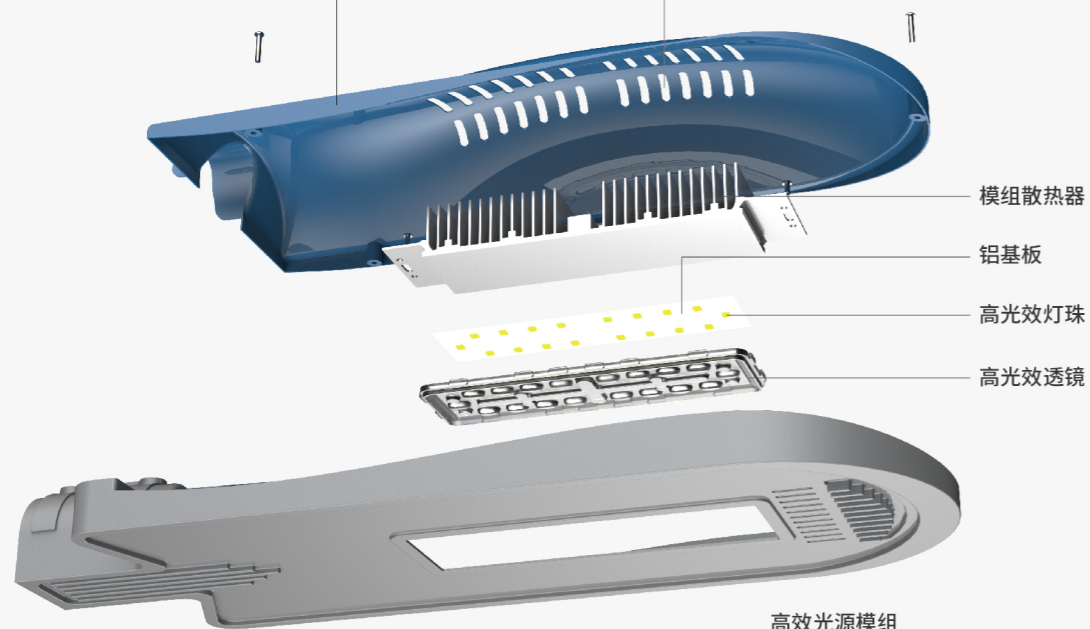
户外LED路灯除了风刀霜剑, 还要经历炎热酷暑。模块化的设计能达到IP65的防护等级, 有效隔离咸潮、尘埃和热气侵袭, 使其能够从容应对户外严苛的环境带来的挑战。

### 高压铸铝灯体

采用国际ADC12高压压铸铝成型, 抗冲击, 耐腐蚀, 表面抛丸后静电喷塑处理。

### 散热设计

镂空散热片, 增强空气对流, 散热效率高。



### 高效光源模组

专门量身定做的专利透镜大幅度改善照明效果, 使得照度的均匀度更好更好的提升道路照明效果。

## 技术参数

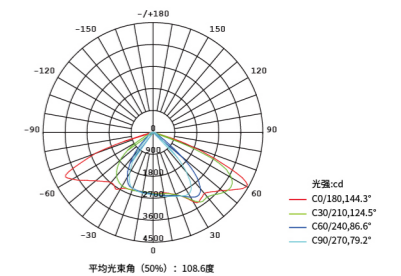
产品型号	KY-D-XC-001
额定功率	60W
系统电压	AC100V-305V
频率范围	50-60Hz
额定电流	1.5A
光源类型	飞利浦(LUMILEDS) 3030/5050
配光类型	蝙蝠翼型配光 (150°x75°)
灯具光效	130LM/W
色温	3000K/4000K/5700K/6500K
显色指数	≥Ra70
IP等级	IP67
IK等级	IK08
工作温度	-40°C~+60°C
产品重量	4.0kg
LED寿命	>50000H
驱动类型	明纬
安装管径	φ50mm
灯具尺寸	670x250x92mm
包装尺寸	685x400x270mm (4pcs/CTN)
建议安装高度	6m~7m

## 配光曲线

### 路灯光度测试报告(60W参数)

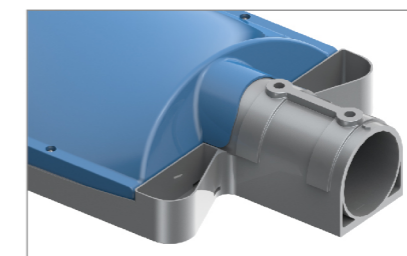
光源数据		光度数据		光效: 143.46lm/W	
型号	KY-D-XC-001	峰值光强 (cd)	4422	η 路边向上 (%)	0.4
标称功率 (W)	60	灯具效率 (%)	100.0	η 路边向下 (%)	56.7
额定电源电压 (V)	36	灯具总光通量 (lm)	8608	η 屋面向上 (%)	0.4
额定光通量 (lm)	8607.62	峰值光强位置 (C, γ)	0°, 60.0°	η 屋面向下 (%)	42.5
灯具内光源数 (只)	1	上射光通比 (%)	0.8	76°闪亮面积 (㎡)	
实测电源电压 (V)	40	下射光通比 (%)	99.2	不舒适眩光STL	

### 子午面配光曲线(60W参数)



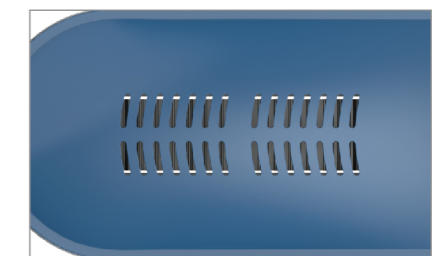
### 蝙蝠翼型光源

透镜采用日本进口的帝人品牌。1225Z型高强度, 可适应性强。



### 安装套筒

φ50mm安装套筒。



### 散热孔设计

帮助灯具散热。采用ADC12高压压铸铝成型, 抗冲击耐腐蚀。表面抛丸后静电喷塑处理。

